

Retuš ve fotografii – vylepšení, úprava původní fotografie neboli jde o odstranění vad nebo nežádoucích předmětů na fotografii.

Vyzkoušejte si použití základních retušovacích nástrojů jako je například **klonovací razítko**, **žehlička (rozmazávač)**, a **různé typy štětců s kombinací použití různých výběrů**. Níže uvedené změny je možné provést téměř v každém graf. editoru. Pro začátek bych doporučil např. **Photofiltr** (další programy: ZonerPhotoStudio, Gimp atd.)

Použité nástroje- Photofiltr:



ZonerPhotoStudio:

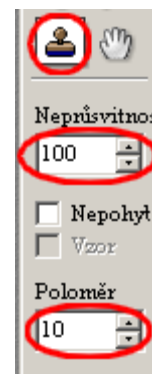


1. Na svém disku si vytvoř následující složku **[tvé příjmení]-retus**. Do této složky si nejprve zkopíruj (stáhni) fotografie **hroch-listy.jpg** a **pav-lama-vetve.jpg**.
2. Proveď retuš a úpravy původního obrázku. Postupuj tak, že si vždy nejdříve otevřeš originální (původní) obrázek a pak provedeš úpravu. Výsledný obrázek uložíš do vytvořené složky pod stejným názvem (přepíšeš původní).

Použití klonovacího razítka:

Úkol: Vyretušuj listy

1. obrázek si nejdříve vhodně přiblíž
2. označ si oblast, kterou budeš upravovat (použij k výběru nástroj polygon nebo laso). Úprava se bude potom provádět pouze na vybrané části obrázku
3. aktivuj nástroj klonovací razítko - nejdřív **zvolíme zdroj** – klepneme na vybrané místo v obrázku se současně stisknutou klávesou **CTRL** (**nastav také vhodný poloměr popřípadě průsvitnost**).
4. pak přenášíme (stisknuté levé.tl.) = klonujeme obrázek ze zdroje na jiné místo obrázku postup můžeme libovolně opakovat
5. pro dobrý výsledek je vhodné měnit zdroj a poloměr - obrázek retušovat z různých míst
6. postup opakuj i pro druhou část větve – práce vyžaduje určitou praxi a zručnost, proto některé úpravy budeš provádět i několikrát v průběhu měň také nastavení různých poloměrů.
7. na závěr některé části dolad' bez použití výběru a přechody romázní za použití nástrojů rozmazávač, rozmazávátko (žehlička).
8. zbytek obrázku ořízni (zachovej poměr stran 4:3 – obrazovka nebo 3:2 – klasická fotografie)

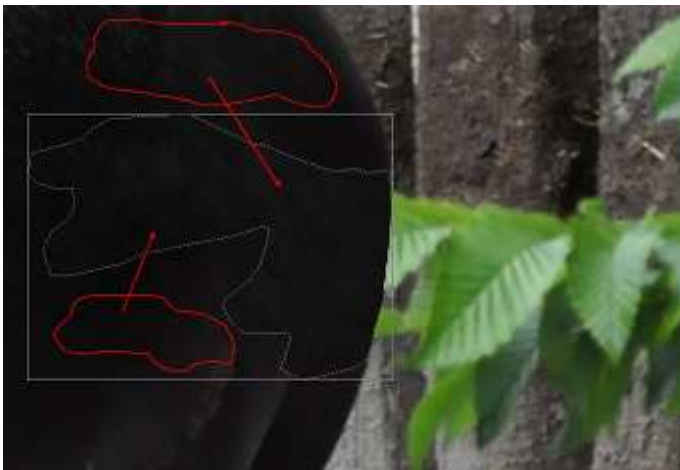




původní obrázek (poměr 4:3)



přiblížení a výběr oblasti



použití klonovacího razítka



retušování listů na plotu + rozmazání přechodů mezi výběry



Hotovo (ořez do poměru v našem případě 3:2)

Úkol navíc: Vyretušuj větve na následujícím obrázku – potom ořízni do poměru 4:3 (zkus také vylepšit barevnost původní fotografie).

